

- До: Регионална ветеринарномедицинска служба
- Българска федерация конен спорт
- Национална асоциация по коневъдство

ЗАЯВЛЕНИЕ ЗА ИЗДАВАНЕ НА ПАСПОРТ ЗА ЕДНОКОПИТНО ЖИВОТНО

Данни за собственика на животното:

Име, ЕГН, адрес на собственика на животното - за физическо лице Наименование, БУЛСТАТ, адрес на управления на собственика на животното - за ЕТ и юридическо лице											
Дата на попълване	подпис										
Имена на собственика на обекта	Номер на обекта (адрес на обекта, ако няма номер) <table border="1" style="display: inline-table; border-collapse: collapse;"> <tr> <td style="width: 20px; height: 20px;"></td> <td style="width: 20px; height: 20px;"></td> <td style="width: 20px; height: 20px;"></td> <td style="width: 20px; height: 20px;"></td> <td style="width: 20px; height: 20px;"></td> <td style="width: 20px; height: 20px;"></td> <td style="width: 20px; height: 20px;"></td> <td style="width: 20px; height: 20px;"></td> <td style="width: 20px; height: 20px;"></td> <td style="width: 20px; height: 20px;"></td> </tr> </table>										

Допълнителни данни за животното:

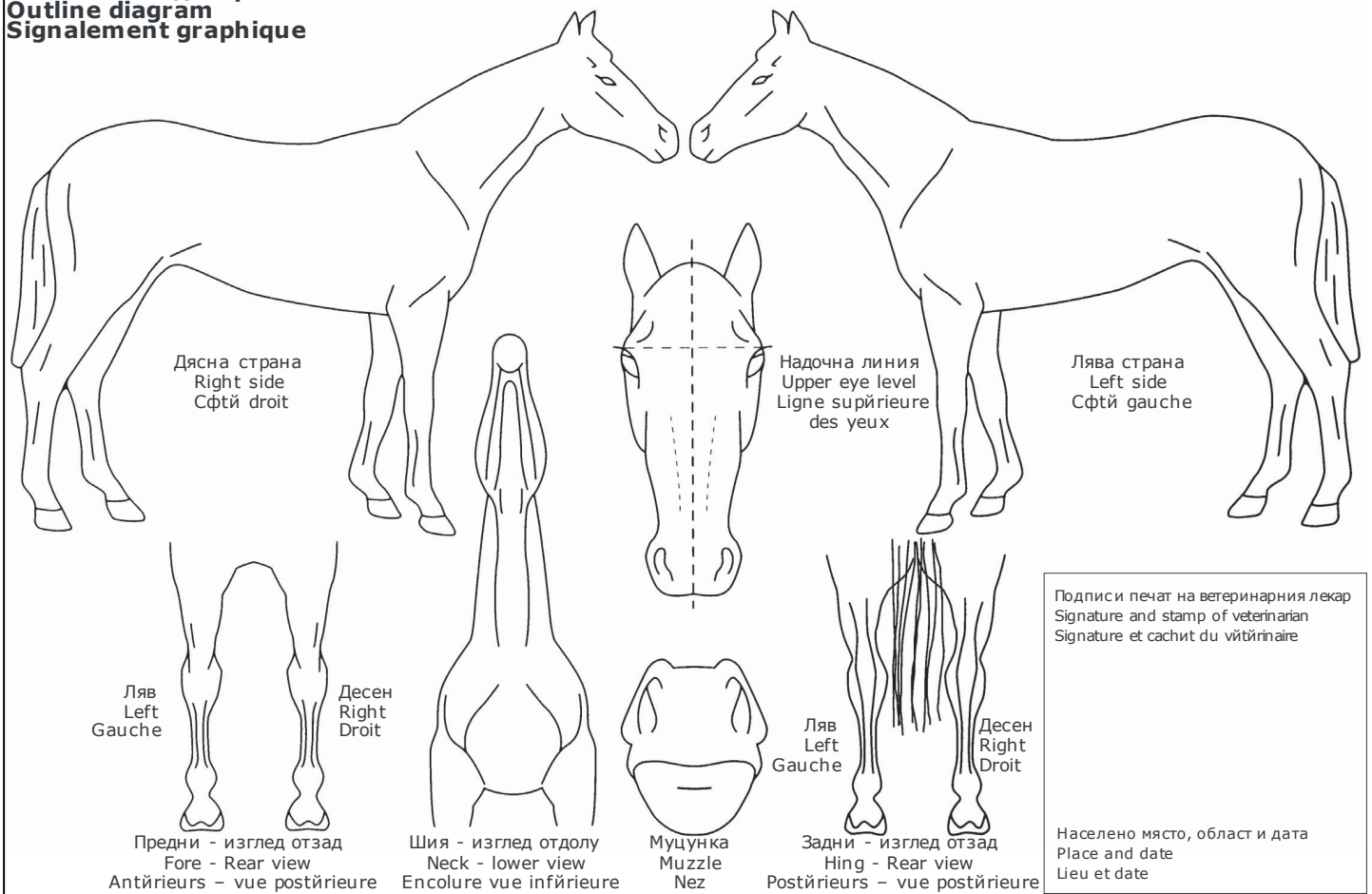
Предназначение	Алтернативен метод за маркиране
Дата на кастрация	Годен/Негоден за човешка консумация с подпис на в.л.
Баща (Име, транспондер)	Майка (Име, транспондер)

Кестени/ Chestnuts

<i>Преден ляв/ Left Foreleg</i>	<i>Преден десен/ Right Foreleg</i>
<i>Заден ляв/ Left Hindleg</i>	<i>Заден десен/Right Hindleg</i>

Транспондер

Описателна диаграма
Outline diagram
Signalement graphique



✂

ОСОБЕНИ БЕЛЕЗИ
DISTINGUISHING MARKS

ИМЕ:

ПОРОДА:

Номер на транспондер <i>transponder number</i>	Вид <i>species</i>	Цвят/ <i>colour</i>	Пол/ <i>sex</i>	Дата на раждане/ <i>date of birth</i>
Глава <i>Head</i>				
Шия <i>Neck</i>				Цвят на копитата <i>Hoof colour</i>
ПЛК <i>LF</i>				
ПДК <i>RF</i>				
ЗЛК <i>LH</i>				
ЗДК <i>RH</i>				
Тяло <i>Body</i>				